

## Horário de Receção de Amostras

*Hospital Eduardo Santos Silva*

**2ª a 6ªfeira entre as 7h40 e 14h30**

*Central de Colheitas - Entrada C  
(Antiga Urgência)*

*Hospital Nª Srª da Ajuda*

**2ª a 6ªfeira entre as 8h00 às 12h30**

*Sala de Colheitas*



UNIDADE LOCAL DE SAÚDE  
**GAIA E ESPINHO**  
ANATOMIA PATOLÓGICA



UNIDADE LOCAL DE SAÚDE  
**GAIA E ESPINHO**

📍 Rua Conceição Fernandes, s/n  
4434-502 Vila Nova de Gaia

☎ +351 227 865 100

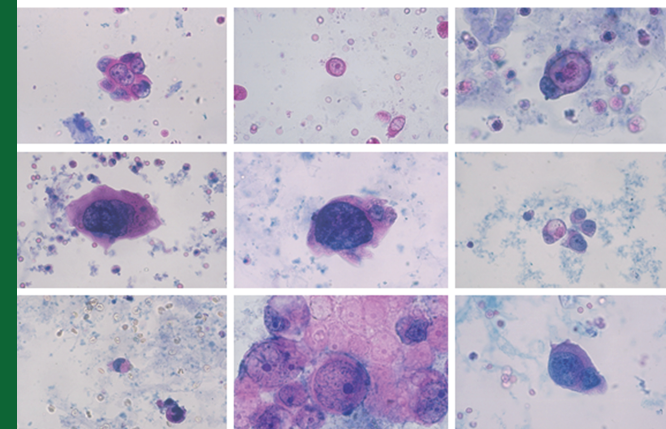
✉ geral@ulsge.min-saude.pt



UNIDADE LOCAL DE SAÚDE  
**GAIA E ESPINHO**

## EXAME CITOLÓGICO DA URINA

INFORMAÇÃO PARA O UTENTE E/OU  
FAMÍLIA



## O que é a citologia da urina?

É um teste laboratorial, não invasivo, utilizado para examinar as células da urina.

O objetivo é o de identificar células ‘anormais’ que podem indicar a presença de certas doenças, sendo essencial no diagnóstico.

É um exame não invasivo.

Permite o diagnóstico de infecções e doenças neoplásicas.

Permite a monitorização de algumas doenças.

## Preparação do exame

Para melhor preparação, não deve colher a primeira urina da manhã.

No recipiente assético (Fig. 1) que lhe será fornecido após a consulta, deverá colher a segunda urina da manhã.

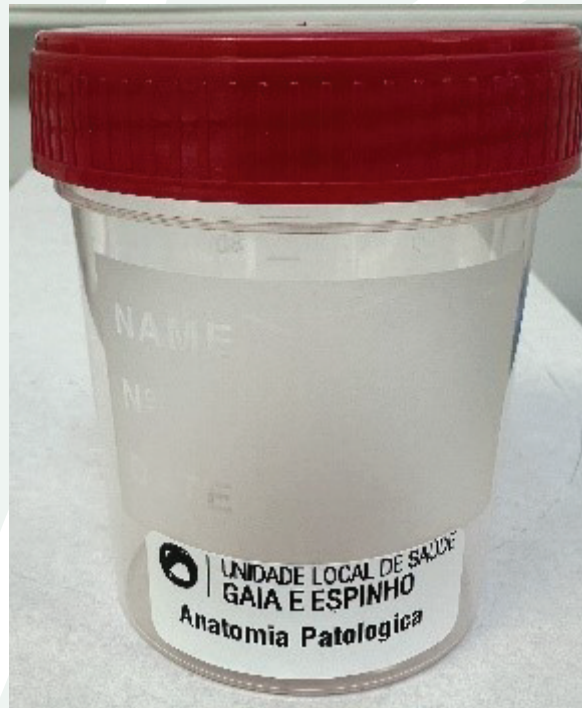


Fig. 1

## Preparação do exame

Para melhor preparação, não deve colher a primeira urina da manhã.

No recipiente assético (Fig. 1) que lhe será fornecido após a consulta, deverá colher a segunda urina da manhã.

### Contra-indicações:

Não há contra-indicações.

### Armazenamento da amostra:

A amostra deve ser entregue na sala de colheitas .